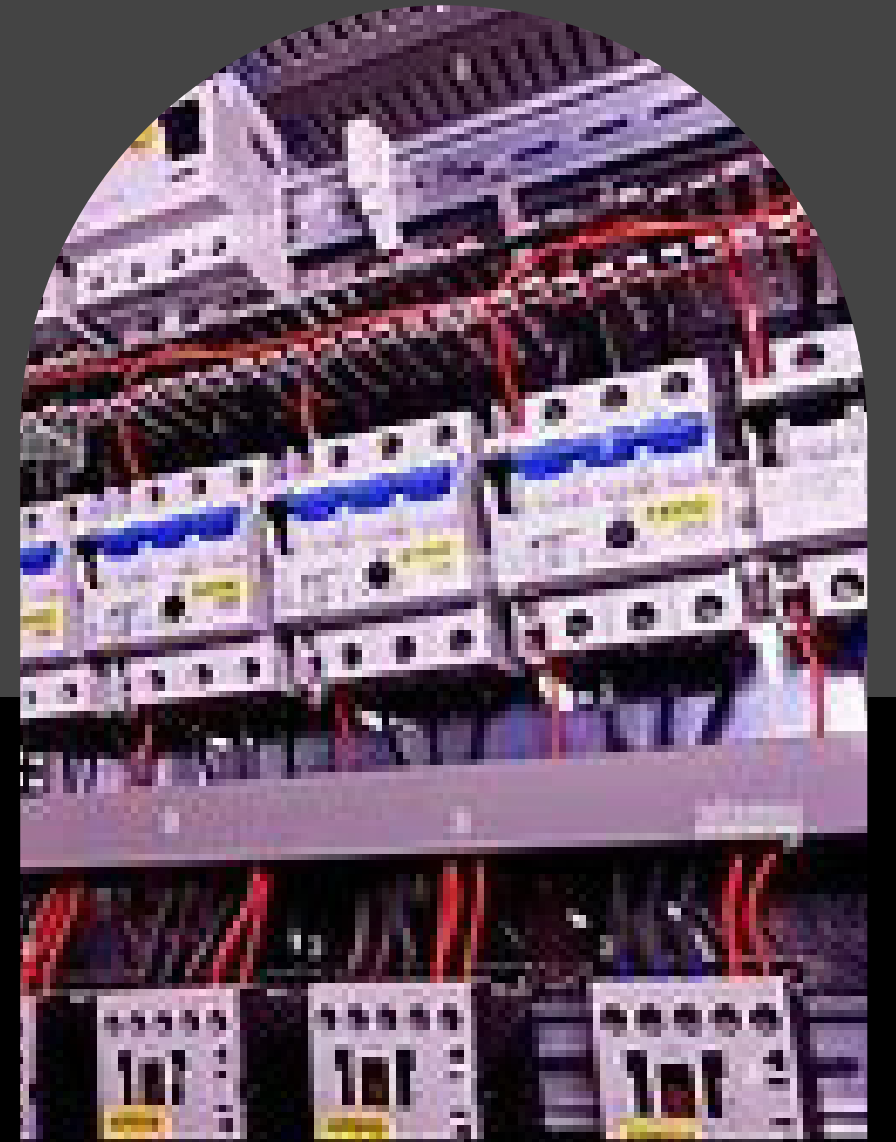
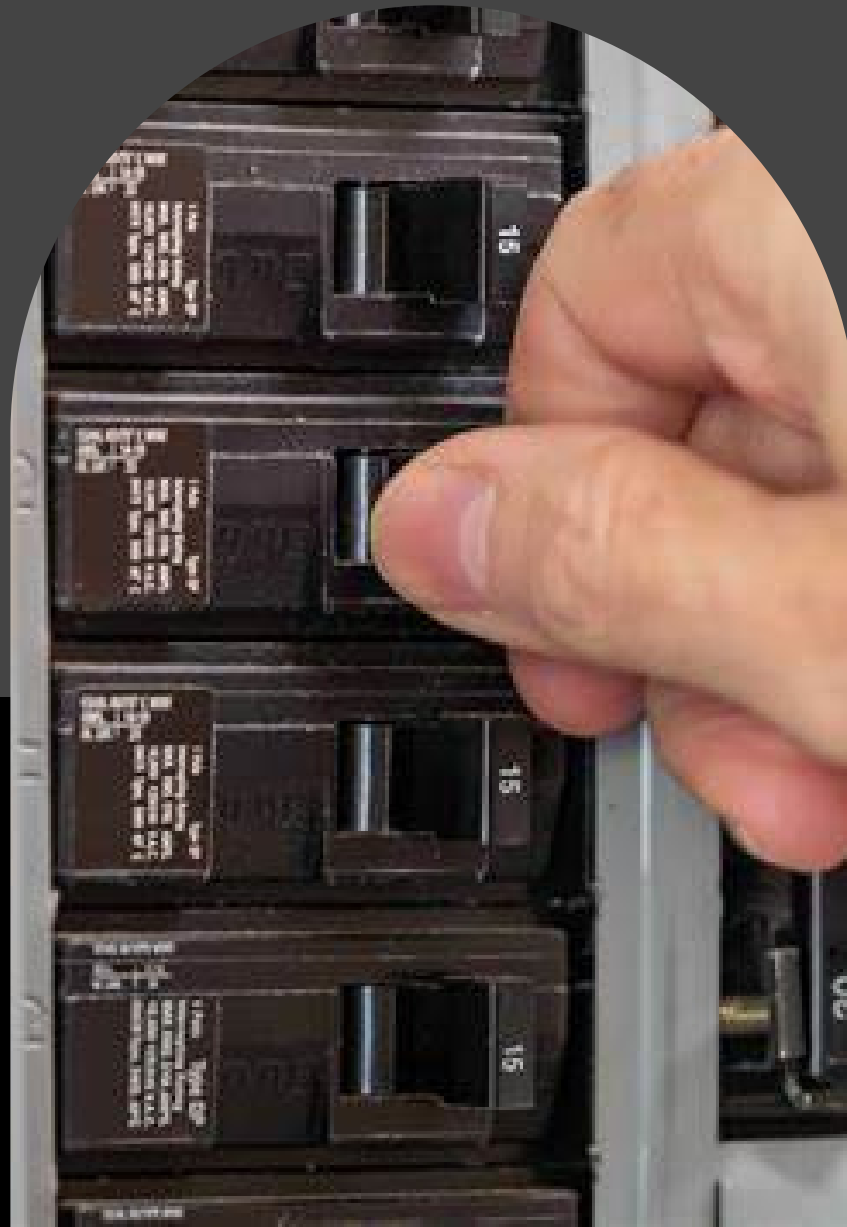


Catálogo de Breakers

"Protección y seguridad para tus instalaciones eléctricas con nuestros breakers de alta calidad."



BREAKERS



- BORNERA**

CÓDIGO	DESCRIPCIÓN	MARCA
BORNE12	BORNERA #4 76A 8WA 1204 (16MM)	SIEMENS



- CAJA MOLDEADA**



CÓDIGO	DESCRIPCIÓN	MARCA
BREAK01	1P 10A 10KA SQD (DISYUNTORES) Q-0001	Schneider Electric
BREAK02	1P 16A 10KA SQD (DISYUNTORES) Q-0002	
BREAK03	1P 20A 10KA SQD (DISYUNTORES) Q-0003	
BREAK04	1P 32A 10KA SQD (DISYUNTORES) Q-0004	
BREAK05	1P 40A 10KA SQD (DISYUNTORES) Q-0005	
BREAK06	1P 50A 10KA SQD (DISYUNTORES) Q-0006	
BREAK07	2P 20A 10KA SQD (DISYUNTORES) Q-0011	
BREAK08	2P 32A 10KA SQD (DISYUNTORES) Q-0012	
BREAK09	2P 40A 10KA SQD (DISYUNTORES) Q-0013	
BREAK10	2P 50A 10KA SQD (DISYUNTORES) Q-0014	
BREAK11	2P 50A SQD (DISYUNTOR)	


CÓDIGO	DESCRIPCIÓN
BREAK22	BREAKER CAJA MOLDEADA 2P ABB 60A. 690V 50KA/240VAC C3 (DISYUNTOR)
BREAK21	BREAKER CAJA MOLDEADA 2P 63A 230/440VAC 50/22KA CSC CAMF1-S2 63A




CÓDIGO	DESCRIPCIÓN	MARCA
BREAK23	BREAKER CAJA MOLDEADA 3VM-2ED32-0AA0 3P 50A 230V	SIEMENS

BREAKERS





CÓDIGO	DESCRIPCIÓN	MARCA
BREAK34	3P 600V ABN103c 100A (DISYUNTOR) B-0168	
BREAK35	3P 600V ABN203c 150A (DISYUNTOR) B-0170	
BREAK36	2P 600V ABN62c 60A (DISYUNTOR) B-0195	
BREAK37	2P 600V ABN102c 75A (DISYUNTOR) B-0196	
BREAK38	2P 600V ABN102c 100A (DISYUNTOR) B-0197	
BREAK39	2P 600V ABN202c 125A (DISYUNTOR) B-0198	
BREAK40	2P 600V ABN202c 150A (DISYUNTOR) B-0199	
BREAK41	3P 600V ABN203c 125A (DISYUNTOR) B-0169	
BREAK42	3P 600V ABN203c 175A (DISYUNTOR) B-0171	
BREAK43	3P 600V ABN203c 200A (DISYUNTOR) B-0172	
BREAK44	3P 600V ABN 203c 225A (DISYUNTOR) B-0173	
BREAK45	3P 600V ABN203c 250A (DISYUNTOR) B-0174	
BREAK46	3P 600V ABN403c 300A (DISYUNTOR) B-0175	
BREAK47	3P 600V ABN403c 400A (DISYUNTOR) B-0177	
BREAK118	3P 50A 600V ABN53C (DISYUNTOR) B-0165	



CÓDIGO	DESCRIPCIÓN	MARCA
BREAK93	BREAKER DE CAJA MOLDEADA REGULABLE 3P 300-400 AMP	



CÓDIGO	DESCRIPCIÓN	MARCA
BREAK62	3P 80A (DISYUNTORES)	
BREAK63	BREAKER CAJA MOLDEADA 3P 250A (DISYUNTORES)	
BREAK85	3P 700A (DISYUNTOR)	

CÓDIGO	DESCRIPCIÓN	MARCA
BREAK71	1P 63A 10KA 120VAC (DISYUNTOR) Q-0007	
BREAK72	2P 16A 10KA 120/208VAC (DISYUNTOR) Q-0010	
BREAK73	2P 63A 10KA 120/208VAC (DISYUNTOR) Q-0015	
BREAK74	BREAKER P/CAJA Q0vs 3P 32A 10KA 120/208VAC (DISYUNTOR) Q-0022	
BREAK75	3P 40A 10KA 120/208VAC (DISYUNTOR) Q-0023	
BREAK76	3P 50A 10KA 120/208VAC (DISYUNTOR) Q-0024	
BREAK77	3P 63A 10KA 120/208VAC (DISYUNTOR) Q-0025	



BREAKERS



CÓDIGO	DESCRIPCIÓN	MARCA
BREAK78	3VM1225-4EE32-0AA0 3P 175-250A 500VAC	SIEMENS
BREAK86	BREAKER REGULABLE 3VM1180-3EE32-0AA0 3P 56-80A 500VAC	
BREAK84	112 - 160 3VM1116-3EE32-0AA0	



CÓDIGO	DESCRIPCIÓN
BREAK79	BREAKER PARA CAJA 1P 20A 6KA 240V COMANDO

CÓDIGO	DESCRIPCIÓN
BREAK88	BREAKER CM 3P EBAS 40A 690V 20KA 240V FIJO
BREAK89	BREAKER CM 3P EBAS 100A 690V 50KA 240V FIJO



CÓDIGO	DESCRIPCIÓN	MARCA
BREAK113	3VM1050-3ED32-0AA0 3P 50A 500VAC	SIEMENS
BREAK114	3VM1063-3ED32-0AA0 3P 63A 500VAC	
BREAK115	BREAKER FIJO 3VM1150-3ED22-0AA0 2P 50A 690VAC	
BREAK116	3VM1163-3ED22-0AA0 2P 63A 690VAC	
BREAK117	3VM1180-3ED22-0AA0 2P 80A 690VAC	
BREAK94	3VM1050-3ED32-0AA0 3P 50A 500VAC	

BREAKERS



• DISYUNTOR

CÓDIGO	DESCRIPCIÓN
BREAK61	LIBRE (DISYUNTORES)



• RIEL



CÓDIGO	DESCRIPCIÓN	MARCA
BREAK12	2P 32A 6KA (DISYUNTORES)	EBS6SEE
BREAK60	2P 125A 20KA 400V (DISYUNTOR) EBS6B 2P 125A	
BREAK70	2P 50A 6KA EBS6BN 2P 50A (DISYUNTOR)	
BREAK83	3P 2A 6KA EBS6BN 3P 2A	
BREAK92	2P 80A 10KA 400V ANCHO EBS6B 2P 80A (DISYUNTOR)	
BREAK29	2P 100A (DISYUNTOR)	

CÓDIGO	DESCRIPCIÓN	MARCA
BREAK13	BREAKER RIEL DIN 2P 50A	Schneider Electric
BREAK14	BREAKER RIEL DIN 2P 63A ICC 10KA (DISYUNTORES)	
BREAK80	BREAKER RIEL DIN 2P 63A 6KA XILED EZ8P6263	
BREAK81	BREAKER RIEL 2P 25A 6KA EASY9	
BREAK82	BREAKER RIEL DIN 2P 50A 6KA CNC YCB6H	
BREAK91	BREAKER RIEL 2P 1A	



CÓDIGO	DESCRIPCIÓN	MARCA
BREAK15	1P 16A 6KA NXB-63 IC0154 (DISYUNTORES)	CHINT
BREAK16	2P 20A 6KA (DISYUNTORES)	
BREAK17	2P 32A 10KA (DISYUNTORES)	
BREAK18	1P 20A 6KA NXB-63 IC0155 (DISYUNTORES)	
BREAK30	1P 10A 6KA NXB-63 IC0153 (DISYUNTOR)	
BREAK58	1P 1A 3KA (DISYUNTOR)	

BREAKERS



CÓDIGO	DESCRIPCIÓN	MARCA
BREAK24	3P 32A 10KA (DISYUNTOR)	SIEMENS
BREAK26	2P 63A 10KA (DISYUNTOR)	
BREAK27	1P 16A 10KA (DISYUNTOR)	
BREAK28	1P 20A (DISYUNTOR)	

CÓDIGO	DESCRIPCIÓN
BREAK25	BREAKER RIEL ABB-S202 2P 32A 400V-125Vdc/20KA-230Vac
BREAK59	BREAKER P/RIEL ABB-S202 2P 20A 400V-125VDC 20KA 230VAC (DISYUNTOR)



CÓDIGO	DESCRIPCIÓN	MARCA
BREAK65	BKN-b C 1-02 1P 2A 10kA (DISYUNTORES) B-6800	LS
BREAK66	BKN-b C 1-04 1P 4A 10kA (DISYUNTORES) B-6801	
BREAK67	BKN-b C 1-06 1P 6A 10kA (DISYUNTORES) B-6802	
BREAK68	BKN-b C 1-10 1P 10A 10kA (DISYUNTORES) B-6803	
BREAK48	BKN-b 1P 16A 10kA (DISYUNTOR) B-6804	
BREAK49	BKN-b C 1P 20A 10kA (DISYUNTOR) B-6805	
BREAK50	BKN-b C 1-25 1P 25A 10kA (DISYUNTOR) B-6806	
BREAK51	BKN-b C 1-32 1P 32A 10kA (DISYUNTOR) B-6807	
BREAK52	BKN-b C 1-40 1P 40A 10kA (DISYUNTOR) B-6808	

CÓDIGO	DESCRIPCIÓN	MARCA
BREAK31	BKN-b C 2-16 2P 16A (DISYUNTOR) B-6813	LS
BREAK32	BKN-b C 2-02 2P 2A 10KA (DISYUNTOR) B-6809	
BREAK33	BKN-b C 2-40 2P 40A 10KA (DISYUNTOR) B-6817	
BREAK53	BKN-b C 2-06 2P 6A 10kA (DISYUNTOR) B-6811	
BREAK54	BKN-b C 2-10 2P 10A 10kA (DISYUNTOR) B-6812	
BREAK55	BKN-b C 2-20 2P 20A 10kA (DISYUNTOR) B-6814	
BREAK56	BKN-b C 2-32 2P 32A 10kA (DISYUNTOR) B-6816	
BREAK64	BKN-b C 2-04 2P 4A 10kA (DISYUNTORES) B-6810	



BREAKERS



CÓDIGO	DESCRIPCIÓN		MARCA
BREAK57	BREAKER RIEL DIN	BKN-b C 3-50 3P 50A 10kA (DISYUNTOR) B-6825	
BREAK69		BKN 3P C50A 6KA(DISYUNTORES) B-6931	

CÓDIGO	DESCRIPCIÓN
BREAK87	BREAKER RIEL EBAS 3P 10A 6KA
BREAK90	BREAKER RIEL EBAS 3P 4A 6KA

CÓDIGO	DESCRIPCIÓN	MARCA	
BREAK95	BREAKER RIEL DIN		
BREAK96			1P 6A 10KA/230VAC EASY9 C (DISYUNTORES) P13048
BREAK97			1P 10A 10KA/230VAC EASY9 C (DISYUNTORES) P13003
BREAK98			1P 16A 10KA/230VAC EASY9 C (DISYUNTORES) P13001
BREAK99			1P 20A 10KA/230VAC EASY9 C (DISYUNTORES) P13007
BREAK100			1P 32A 10KA/230VAC EASY9 C (DISYUNTORES) P13000
BREAK101			1P 40A 10KA/230VAC EASY9 C (DISYUNTORES) P13004
BREAK101	1P 50A 10KA/230VAC EASY9 C (DISYUNTORES) P13006		



CÓDIGO	DESCRIPCIÓN	MARCA	
BREAK102	BREAKER RIEL DIN		
BREAK103			2P 6A 10KA/230VAC EASY9 C (DISYUNTORES) P13042
BREAK104			2P 10A 10KA/230VAC EASY9 C (DISYUNTORES) P13043
BREAK105			2P 32A 10KA/230VAC EASY9 C (DISYUNTORES) P13011
BREAK105	2P 40A 10KA/230VAC EASY9 C (DISYUNTORES) P13009		

CÓDIGO	DESCRIPCIÓN	MARCA	
BREAK106	BREAKER RIEL DIN		
BREAK107			3P 6A 10KA/230VAC EASY9 C (DISYUNTORES) P13029
BREAK108			3P 10A 10KA/230VAC EASY9 C (DISYUNTORES) P13025
BREAK109			3P 16A 10KA/230VAC EASY9 C (DISYUNTORES) P13028
BREAK110			3P 20A 10KA/230VAC EASY9 C (DISYUNTORES) P13031
BREAK111			3P 32A 10KA/230VAC EASY9 C (DISYUNTORES) P13033
BREAK112			3P 40A 10KA/230VAC EASY9 C (DISYUNTORES) P13032
BREAK112	3P 50A 10KA/230VAC EASY9 C (DISYUNTORES) P13026		

